

# Manžety- PS

plastové trubky a kabelové svazky

### Složení

Manžeta PS v ocelovém pouzdře

Tmel Polylack K

Dunafoam 1K

### Použití

K utěsnění prostupů plastových trubek , kabelů a kabelových svazků požárně dělícími konstrukcemi slouží protipožární manžety v ocelovém pouzdře.

Průměr manžety volíme vždy jako nejbližší větší k průměru ošetřovaného potrubí.

Prostup stropem utěsňujeme zásadně zespodu stropu, u stěny z obou stran konstrukce.

Manžety mohou být použity jako vestavěná nebo nasazená varianta v ucpávce , zděné příčce, či betonu.

Manžeta musí být ukotvena vždy jen kovovými prvky. (hmoždinky, samozávrtné šrouby, nastřelením-hřeb)

Prostor okolo trubky nebo manžety je možno dotmelit Polylackem K, doplnit měkkou ucpávkou, doplnit pěnou Dunafoam 1K , popřípadě dozdit či dobetonovat.

### Požárně dělící konstrukce

Minimální tloušťka požárně dělící konstrukce musí být:

Stěna 125mm

Strop 150mm

### Maximální průměr potrubí

DN 250

### Klasifikace požární odolnosti ucpávky

Trubky stěna –strop E 120/ EI 120

Elektro svazky E90/EI 90

U kombinované ucpávky 60mm

E 60/EI 60

### Dokumentace- certifikace

Technologický předpis TP 5/2010

Certifikát výrobku č. 204/C5a/2010/080-015810

PKO č -09-171/AO 204

Stavebně technické osvědčení č. 080-015808

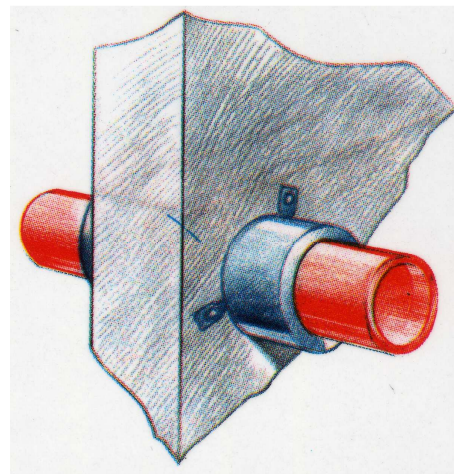
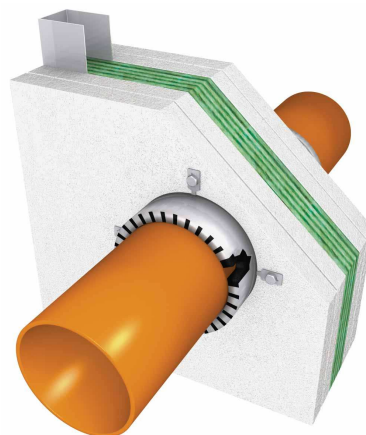
Bezpečnostní list

### Bezpečnost a ochrana zdraví

Dodržovat všechny související předpisy. Při práci nejíst, nepít a nekouřit, používat ochranné pracovní pomůcky.

Po práci je nutno provést řádnou očistu.

Všechny činnosti treba vykonávat tak, aby co nejméně poškozovaly životní prostředí.



| Označení manžety | průměr potrubí | vnější průměr manžety | šířka manžety |
|------------------|----------------|-----------------------|---------------|
| PS 50            | 50             | 62                    | 30            |
| PS 63            | 63             | 76                    | 30            |
| PS 75            | 75             | 95                    | 30            |
| PS 90            | 90             | 110                   | 30            |
| PS 110           | 110            | 130                   | 30            |
| PS 125           | 125            | 148                   | 30            |
| PS 160           | 160            | 190                   | 30            |
| PS 200           | 200            | 240                   | 66            |
| PS 250           | 250            | 300                   | 66            |