

Manžety- Wrep-PS 25

plastové trubky a kovové trubky v izolaci

Složení ucpávky

Manžeta PS 25

Tmel Polylack K

Dunafoam 1K

Použití

K utěsnění prostupů plastových a kovových trubek v izolaci (k-flex, minerální vata, miralon) požárně dělicími konstrukcemi slouží protipožární laminátové pásky tloušťky 2,5mm šířky 60mm, kterými se obalí v prostupu trubky příslušnými vrstvami.

Prostup stropu utěsňujeme zásadně zesponu stropu, u stěny z obou stran konstrukce.

Pásky mohou být použity jen jako vestavěná varianta do ucpávky nebo zděné přičky, či betonu. Ideální je překrytí a tím uzavření vrstev laminátu samolepicí hliníkovou páskou.

Prostor okolo pásky je možno dotmelit Polylackem K doplnit měkkou ucpávkou, dopěnit pěnou Dunafoam 1K popřípadě dozdít či dobetonovat.

Požárně dělicí konstrukce

Minimální tloušťka požárně dělicí konstrukce musí být:

Stěna 125mm

Strop 150mm

Maximální průměr potrubí

DN 250

Klasifikace požární odolnosti ucpávky

Stěna –strop E 120/ EI 120

U kombinované ucpávky 60mm

E60/ EI 60

Dokumentace- certifikace

Technologický předpis TP 7-2010

Certifikát výrobku č. 204/C5a/2010/080-015813

PKO č -09-172/AO 204

Stavebně technické osvědčení č.080-015811

Bezpečnost a ochrana zdraví

Dodržovat všechny související předpisy. Při práci nejíst, nepít a nekouřit, používat ochranné pracovní pomůcky.

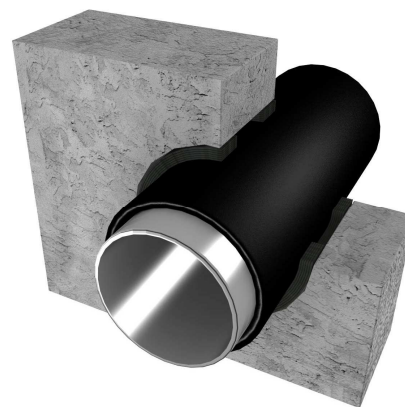
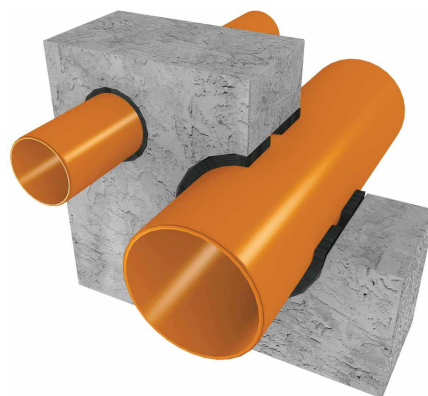
Po práci je nutno provést řádnou očistu.

Všechny činnosti treba vykonávat tak, aby co nejméně poškozovaly životní prostředí.

Počet vrstev laminátu –plastové trubky

Rozměr trubky Vnější DN	Počet vrstev laminátu TL 2,5mm/60mm
do 40	1
50	2
75	2
90	3
110	3
125	4
160	5
200	6
250	8

Katalogový list Dunamenti 03



Počet vrstev laminátu –kovové trubky v izolaci

Kov v izolaci tloušťka izolace (K-flex, minerální vata, miralon)	Počet vrstev laminátu
<i>mm</i>	<i>TL 2,5mm/60mm</i>
10-15mm	1
10-20mm	1
10-25mm	1
10-30mm	2
10-35mm	2
10-40mm	3
10-50mm	3